

KONSPEKT LEKCJI JĘZYKA ANGIELSKIEGO

Prowadzący:

Klasa:

Data:

Temat lekcji : *Asking for directions.* (Pytanie o drogę).

I. Cele lekcji

1) Wiadomości

Uczeń:

- zna odpowiednie zwroty językowe, aby zapytać o drogę;
- zna odpowiednie zwroty językowe, aby wskazać drogę;
- zna nazwy miejsc w mieście;
- zna odpowiednie zwroty grzecznościowe;

2) Umiejętności

Uczeń:

- potrafi nazwać główne miejsca w mieście;
- potrafi zastosować odpowiednie zwroty, aby zapytać o drogę;
- potrafi zastosować odpowiednie zwroty, aby wskazać drogę.
- znajdowanie w tekście określonych informacji stosuje zwroty: *I'm looking for..., It's down the road., Go straight on., Turn left/right., Is it far?, How far is it?, Take the third street on the right/left., You could get the bus.*
- przekazuję j. angielskim informacji zawartych w materiale wizualnym

II. Metoda pracy

Warm-up, rozmowa dydaktyczna, wykonanie ćwiczeń, wypowiedź ustna – dialog.

III. Forma pracy

Rozmowa dydaktyczna, praca indywidualna, praca w parach, praca indywidualna w oparciu o kartę pracy ucznia, praca z całą klasą.

IV. Środki dydaktyczne

Karta pracy ucznia, tablica, aplikacja multimedialna, komputer, projektor multimedialny.

V. Przebieg lekcji

1) Faza przygotowawcza

- a) Sprawy organizacyjno - porządkowe:
 - powitanie,
 - sprawdzenie listy obecności.
- b) Określenie celu i formy pracy na lekcji.
- c) Podanie i zapisanie tematu lekcji.
- d) Warm up - podawanie nazw miejsc i obiektów w mieście.

2) Faza realizacyjna

a) Nauczyciel przedstawia sytuację:

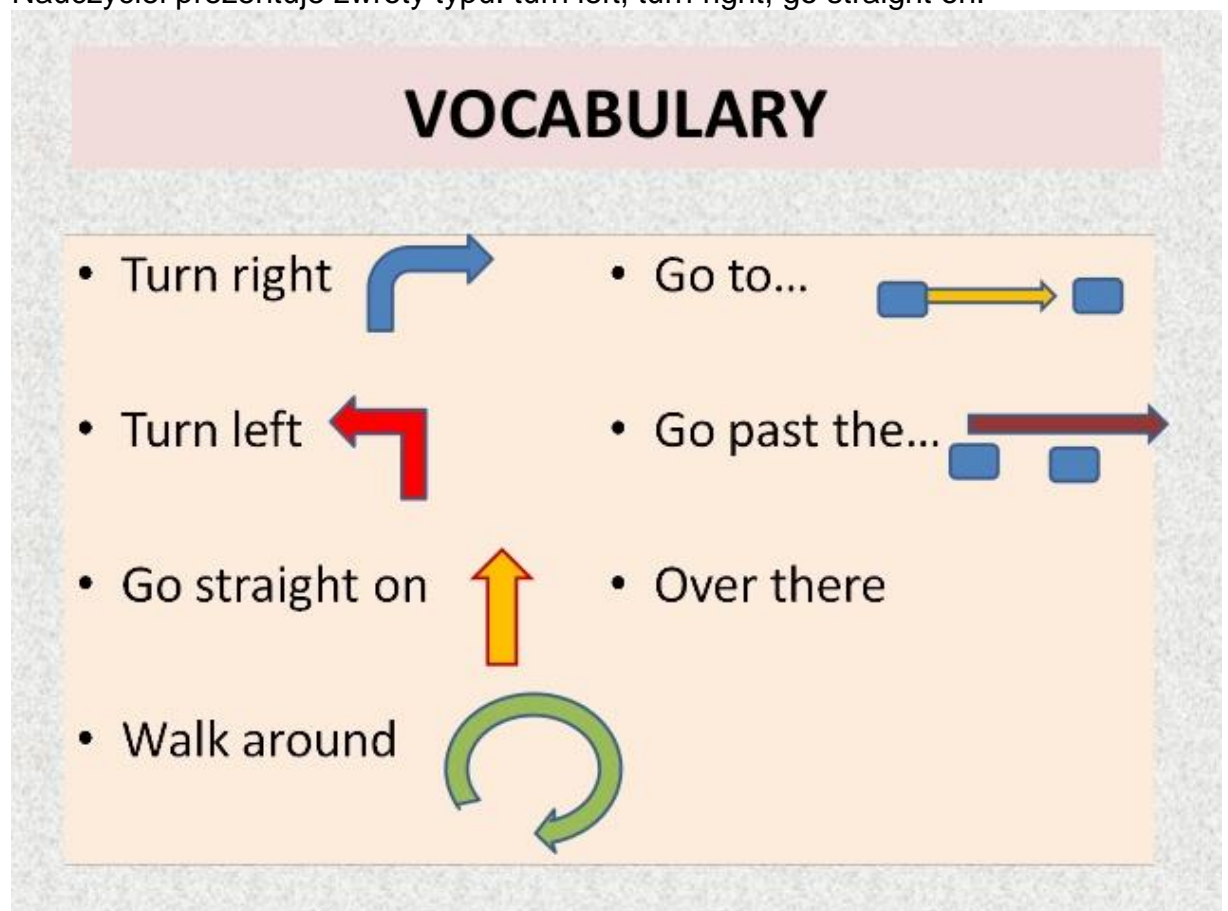
You are in a city and you got lost. What do you do? Which questions do you ask?

Excuse me? How can I get to ...?

Can you tell me the way to ...?

Where is the nearest ...?

b) Nauczyciel prezentuje zwroty typu: turn left, turn right, go straight on.



c) Uczniowie uzupełniają kartę pracy 1 wpisując poznane zwroty.

3) Nauczyciel prezentuje zwroty służące pytaniu o drogę. Uczniowie zapisują je w zeszytach.

Asking for/giving directions

Asking for directions

- Excuse me! How do I get to the...?
- Excuse me! Where's the ...?
- Excuse me! Is there a ... near here?
- Excuse me! Can you tell me the way to the...?

Giving directions

- Go straight ahead.
- Go along the street.
- Turn left/ right.
- Take the first/second turning on the right/left.
- Cross the street
- Go past
- Go through the park/...
- Go across the bridge
- Go as far as the roundabout

- a) Nauczyciel wyświetla mapę z oznaczeniem kilku miejsc. Cała grupa podaje ustnie sposób dojścia/dojechania do konkretnego celu (zał. 2).
- b) Ćwiczenie na podstawie wykorzystanej mapy. Uczniowie uzupełniają dialog w parach (zał.3)
- c) Sprawdzenie wykonania ćwiczenia.

4) Faza podsumowująca

Nauczyciel prosi o prezentację dialogów w parach.
Omówienie zadania domowego.

VI. Załączniki

- Karta pracy dla ucznia nr 1 i 2

VII Zadanie domowe

Give directions to the nearest post office. (you are on the street in front of the school bus stop)

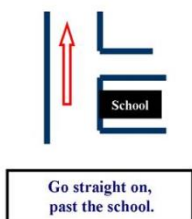
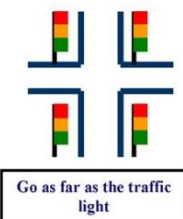
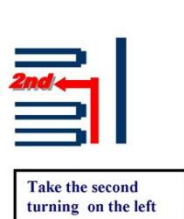
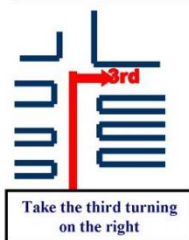
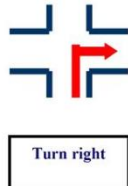
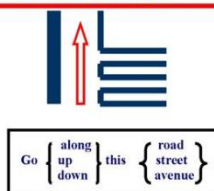
Lady: Excuse me? Can you tell me the way to nearest post office?

You:

Zal.1

Giving directions

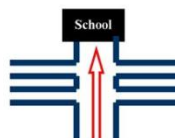
Study these signs carefully



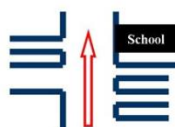
Go straight on, until you get to the school.



You'll see the school on your left.



You'll see the school straight ahead of you.



You'll see the school on your right.

Look at and give the right direction :



iSLCollective.com

Zal. 2



Exercise on Asking and Giving Directions

Fill in the words below correctly. (Use the map for orientation.)

continue, end, excuse, get, left (2x), next, opposite, right, second, turn, welcome, thank, straight on

1. _____ me, how do I _____ to the cinema?

2. Go _____.

3. Turn _____ at the corner.

4. Then take the _____ road on your _____.

5. _____ to the _____ of the road.

6. _____ left there.

7. The cinema is on your _____, _____ the castle.

8. _____ you very much.

9. You're _____.

